

開催決定!

平山郁夫没後10周年記念展 前編「群青の世界」記念講演会

対談 平山郁夫を偲ぶ



宮廻 正明

日本画家、日本美術院同人・理事
(公財)平山郁夫シルクロード美術館 副理事長



平山 美知子

平山郁夫シルクロード美術館 館長

没後10周年を記念して、平山郁夫に師事した日本画家宮廻正明氏をお迎えし、当館の館長平山美知子との対談イベントを開催します。平山郁夫の絵画の魅力や、とっておきのエピソードなどをお話いただけます。

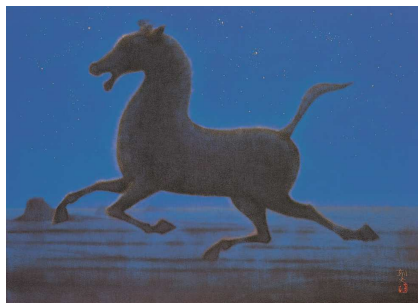
開催日時：2019年6月15日(土) 14:00～

会場：平山郁夫シルクロード美術館 展示室6

参加費・申込み不要、聴講無料 ※ただし入館券が必要です
お席は自由ですので早めにお越し下さい

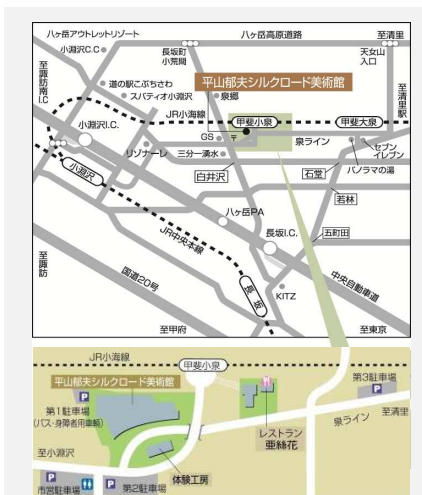
平山郁夫没後10周年記念展
前編 「群青の世界」

2019年
3月9日(土) - 9月10日(火)



《西域の馬》1978年 鎌倉・高徳院蔵

休館日 会期中無休
開館時間 10:00-17:00 (入館は16:30まで)
入館料 一般1200円/高大生800円/小中学生無料
*障がい者手帳をお持ちの方無料、介護者の方1名まで600円
*70歳以上の方、20名以上の団体 各100円割引



電車：新宿駅 (JR中央線特急・約2時間) ⇒ 小淵沢駅 (JR小海線・7分)
⇒ 甲斐小泉駅すぐ前
自動車：小淵沢ICより約10分。ハケ岳高原ライン小荒間交差点を右折後、踏切を越えてすぐ左折後300m

お問い合わせ 平山郁夫シルクロード美術館

〒408-0031山梨県北杜市長坂町小荒間2000-6 TEL: 0551-32-0225 FAX: 0551-32-0226

E-mail: info@silkroad-museum.jp HP: www.silkroad-museum.jp/

