

平山郁夫没後10周年記念展 後編「悠久の旅路」記念講演会

対談 平山郁夫を偲ぶ



宮廻 正明

日本画家、日本美術院同人・理事
(公財)平山郁夫シルクロード美術館 代表理事



平山 美知子

平山郁夫シルクロード美術館 名誉館長

平山郁夫の命日を記念して、平山郁夫に師事した日本画家宮廻正明氏をお迎えし、当館の名誉館長平山美知子との対談イベントを開催します。平山郁夫の絵画の魅力や、とっておきのエピソードなどをお話しいたできます。

開催日時：2019年12月2日（月）14:00～

会 場：平山郁夫シルクロード美術館 展示室6

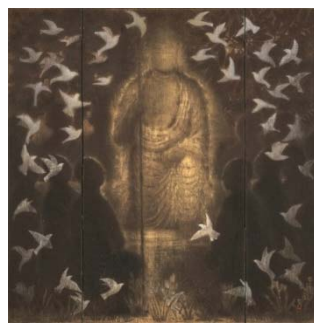
参加費・申込み不要、聴講無料 ※ただし入館券が必要です
お席は自由ですので早めにお越し下さい

平山郁夫没後10周年記念展

後編「悠久の旅路」

2019年

9月14日（土）－12月27日（金）



平山郁夫《出現》1962年
佐久市立近代美術館蔵

休館日 会期中無休

開館時間 10:00－17:00（入館は16:30まで）

入館料 一般1200円/高大生800円/小中学生無料

* 障がい者手帳をお持ちの方無料、介護者の方1名まで600円

* 70歳以上の方、20名以上の団体 各100円割引



電車：新宿駅（JR中央本線特急・約2時間）⇒小淵沢駅（JR小海線・7分）
⇒甲斐小泉駅すぐ前

自動車：小淵沢ICより約10分。八ヶ岳高原ライン小淵沢交差点を右折後、踏切を越えてすぐ左折後300m

お問い合わせ 平山郁夫シルクロード美術館

〒408-0031山梨県北杜市長坂町小荒間2000-6 TEL: 0551-32-0225 FAX: 0551-32-0226

E-mail: info@silkroad-museum.jp HP: www.silkroad-museum.jp/

