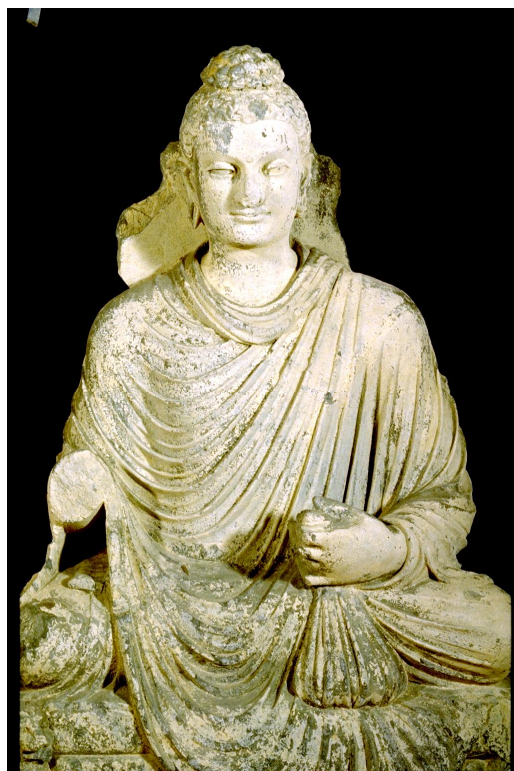


新館開館一周年記念

ガンダーラ 仏像のふるさと

釈迦をはじめて人の姿で表した仏像誕生の地ガンダーラ。ここで生まれた仏陀像、弥勒菩薩像、鬼子母神像などの尊像と、仏陀の生涯を表した仏殿図浮彫、そして、この時代に生きた人びとの姿と文化を、世界屈指の平山コレクションで紹介します。



仏伝図 誕生 2-3世紀 片岩



舎利容器 2-3世紀 金・水晶



耳飾り 2-3世紀 金

【展覧会概要】

展覧会名 新館開館一周年記念企画展
ガンダーラ 仏像のふるさと

会 期 2009年 7月5日(日)～2010年 **3月14日(日)** 会期が延長になりました

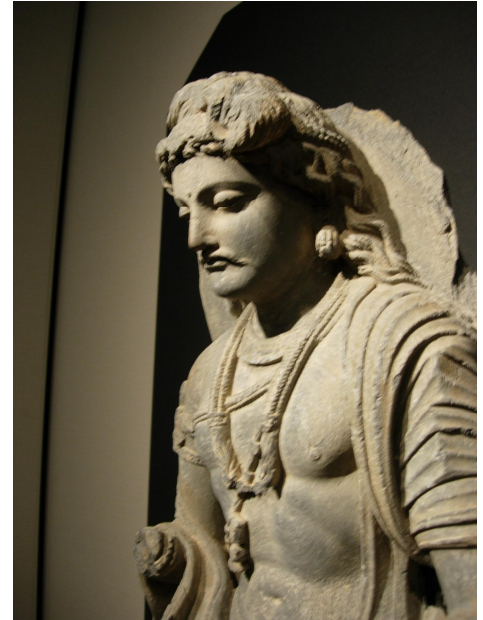
但し、12月14～16日は作業のため平山郁夫作品展示室の一部が閉鎖されております
12月28日(月)～12月31日(木)は休館
火曜日休館

主 催 (財)平山郁夫シルクロード美術館
後 援 山梨県 山梨県教育委員会 北杜市 北杜市教育委員会
山梨日日新聞社 山梨放送 信濃毎日新聞社 NHK甲府放送局
八ヶ岳ジャーナル テレビ山梨 エフエム富士 エフエム八ヶ岳
協 賛 キリンビール ANA

本展の概要

現在のパキスタン北西部に位置するガンダーラは、釈迦をはじめて人の姿で表した「仏像」を創り出した仏教史上もっとも重要な土地の一つです。

日本画家平山郁夫 美知子夫妻から、当館に寄贈されたシルクロード・コレクションの中でも、ガンダーラのコレクションは、質・量ともに世界屈指の蒐集として知られています。このたびの展覧会では、仏陀像・菩薩像をはじめ、釈迦の生涯を表した仏伝図の浮彫、ガンダーラとその周辺地域を治めた王侯たちが発行したコイン、当時ガンダーラに生きた人びとの生活や文化の一端をうかがわせる宝飾品など、約130点を展示します。これとともに、平山郁夫自身が描いた、ガンダーラの仏たちの素描を併せて展示し、平山郁夫の創作に大きなインスピレーションを与えつづけたガンダーラの世界を展観します。



弥勒菩薩交脚像 2-3世紀 片岩

関連講演(予定)

8月8日(土) 午後2時~3時30分
宮治 昭(静岡県立博物館館長、龍谷大学特任教授)
「ガンダーラの仏伝図(釈迦の生涯)」(仮題)

9月5日(土) 午後2時~3時30分
田辺勝美(中央大学教授)
「ガンダーラの仏たち」(仮題)

10月17日(土) 午後2時~3時30分
小泉恵英(東京国立博物館主任研究員)
「ガンダーラの仏教寺院」(仮題)

