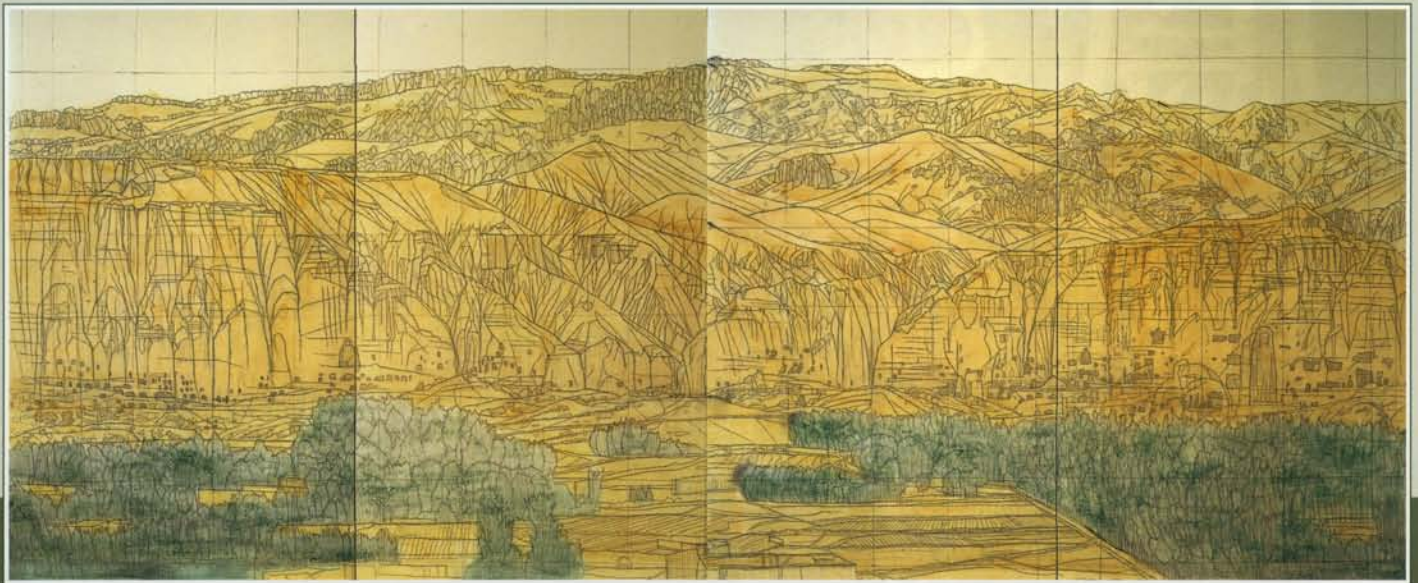


# 平山郁夫

## 薬師寺大唐西域壁画・大下図

2008 3.9 SUN — 7.6 SUN | 10:00 — 17:00 (入館は閉館の30分前まで)  
 休館日/火曜日(祝日の場合は開館します)  
 ※7/1(火)は開館いたします。  
 ※6/2(月)・3(火)および7/7(月)～12(土)は展示替えの為休館いたします。

THE HIRAYAMA IKUO SILK ROAD MUSEUM



薬師寺玄奘三蔵院 大唐西域壁画 平山郁夫「パーミアン石窟」(大下図)

20世紀最後の日である平成12年(2000年)12月31日大晦日、平山郁夫は奈良薬師寺の玄奘三蔵院で30年の歳月をかけた「大唐西域壁画」に最後の一笔を入れ完成させました。今期は構想を固める最初期の段階で手がける小下図と、最終的な原寸大設計図ともいべき大下図を、七場面一挙に公開します。壮大なスケールで展開する完成までの工程、本画では塗り込められてしまっ見えなような生々しい描線をご覧いただける貴重な機会となります。また、汗血馬を鬃鬣とさせる馬を幻想的に描いた「西域の馬」(1978年)を特別公開します。



薬師寺玄奘三蔵院 大唐西域壁画  
「明けゆく長安大雁塔」(大下図)



西域の馬 平山郁夫 1978年

- 主な展示品 平山郁夫作品
- 西域の馬(個人所蔵)
  - 大下図(平山郁夫美術館所蔵)・小下図(当館所蔵) >
  - 明けゆく長安大雁塔・中国 ○高峯関を行く・中国 ○高昌故城・中国 ○西方浄土須弥山
  - パーミアン石窟・アフガニスタン ○デカン高原のタペ・インド
  - ナーランダの月・インド



※ただし、新館造営工事のため第1駐車場をご利用いただけません。上記のとおり、臨時・別館前・第2・第3・市営駐車場をご利用ください。

電 車 ●新宿駅(JR中央本線特急・約2時間)⇒小淵沢駅(JR小海線・13分)⇒甲斐小泉駅  
 自動車 ●小淵沢ICより約10分。ハケ岳高原ライン小泉間交差点を右折後、踏切を越えてすぐ左折後300m



平山郁夫シルクロード美術館

「ハケ岳高原リゾートバス」運行開始  
 JR小淵沢駅から当館をつなぐバスが動き始めました。周辺の観光施設と共にお楽しみ頂けます。ぜひご利用ください。詳しくは、当館ホームページをご覧ください。