

# 煌めく 布

金更紗と金糸織

2016  
3/12(土) ▶ 6/21(火)

会期中は休館日なし

開館時間 10:00 - 17:00 (入館は16:30まで)

入館料 一般 1200円 / 高大生 800円  
小中学生 無料

\*障がい者手帳お持ちの方無料、介護者の方1名まで600円

\*70歳以上の方、20名様以上の団体は各100円割引

主催 / 公益財団法人 平山郁夫シルクロード美術館

後援 / 山梨県 山梨県教育委員会 北杜市 北杜市教育委員会

山梨日日新聞社・山梨放送 信濃毎日新聞社 八ヶ岳ジャーナル

テレビ山梨 FM富士 FM八ヶ岳

協賛 / キリンビール

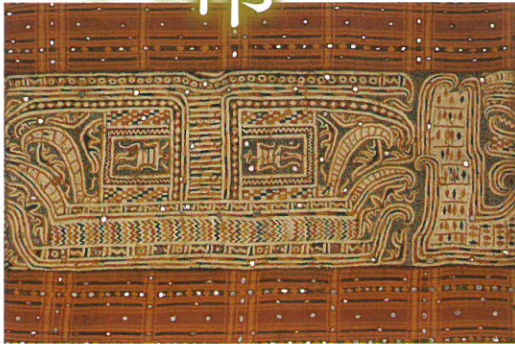
平山郁夫シルクロード美術館  
HIRAYAMA IKUO SILK ROAD MUSEUM

入館料100円引き  
本日より発売中。お早目に  
購読。本日より  
ついでに購読。お早目に



# 煌め布

金更紗と金糸織



茶地縞織地霊船文様ミラー刺繍 インドネシア 20世紀



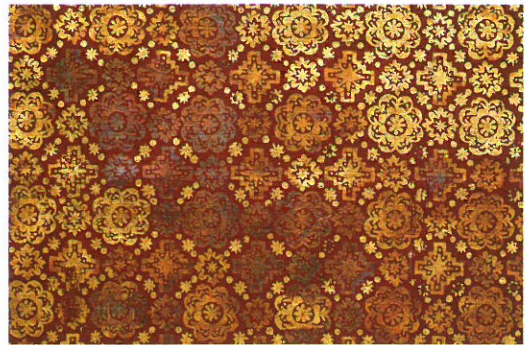
花唐草文様金更紗 インド 18世紀



藍地格子火焔形花卉文様金更紗 インド(タイ向) 18~19世紀



絹地花格子文様金糸入織 インド 20世紀



赤色無地金銀更紗 インドネシア 20世紀

## 〈見どころ解説〉

2016年4月16日(土) 14:00~  
5月21日(土) 14:00~  
6月11日(土) 14:00~

## 〈ワークショップ〉

「かんたん日本画体験・山を描く」  
2016年3月20日(日/祝・春分の日)  
時間/13:00~16:00(体験時間3時間)  
講師/中沢明子 体験料/2,000円

「型染め・手ぬぐいを染めよう」  
2016年4月29日(金/祝・みどりの日)  
時間/10:00~12:00, 13:30~15:30(体験時間2時間)  
講師/金子仁香 体験料/3,000円

型染め 更紗文様



## シリーズ展示

# 平山郁夫 欧州写生絵巻

## フランス

1962(昭和37)年、平山郁夫32歳のときのヨーロッパ留学でのスケッチを絵巻物に仕立てた「欧州写生絵巻」(全19巻)のうちフランス3巻を一挙に公開します。

※共通入館券でご覧いただけます。



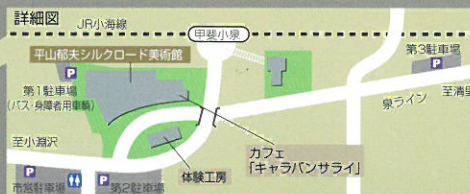
次回予告

## 「平山郁夫 道遙か」

2016年6月25日(土)~10月25日(火)



左上: コランジュ  
左下: 昭和三十八年三月二十一日  
フランス ショービニーの町並  
右: 三月二十四日 フランス山奥の村



ハケ岳リゾートバス  
小淵沢駅を起点とした「ハケ岳リゾートバス」が運行します。運行日に関してはタイムスケジュールをご確認頂きますようお願い致します。詳細は当館HPをご参照ください。

## アクセス

電車 ●新宿駅(JR中央線特急・約2時間)⇒小淵沢駅(JR小海線・7分)⇒甲斐小泉駅  
自動車 ●小淵沢ICより約10分。ハケ岳高原ライン小荒間交差点を右折後、踏切を越えてすぐ左折後300m



カフェ「キャラバンサライ」  
美術館の2階ラウンジ内にカフェ「キャラバンサライ」がオープンしました。三方ガラス張りの明るい店内から、ハケ岳、南アルプスの眺めを楽しむことができます。  
・営業時間10時~17時



公益財団法人  
平山郁夫シルクロード美術館

〒408-0031 山梨県北杜市長坂町小荒間 2000-6  
TEL:0551-32-0225  
<http://www.silkroad-museum.jp>

