



HIRAYAMA IKUO  
SILK ROAD MUSEUM

# 中国工芸の精華と 平山郁夫 シルクロード紀行

—中国編—



平山郁夫 《神峰黄山雲海圖》（部分） 2006年

日中平和友好条約締結40周年記念

中国工芸の精華と平山郁夫シルクロード紀行—中国編—

2018 9/15<sup>sat</sup>—12/27<sup>thu</sup>

休館日 会期中無休 開館時間 10:00—17:00 (入館は16:30まで)

入館料 一般1200円/高大生800円/小中学生 無料

\*障がい者手帳をお持ちの方無料、介護者の方1名まで600円 \*70歳以上の方、20名様以上の団体 各100円割引

主催 公益財団法人平山郁夫シルクロード美術館

協力 黄山美術社

後援 山梨県、山梨県教育委員会、北杜市、北杜市教育委員会、朝日新聞甲府総局、山梨日日新聞社・山梨放送、信濃毎日新聞社、八ヶ岳ジャーナル、テレビ山梨、エフエム富士、エフエム八ヶ岳



白地エナメル彩桃樹文罈 19〜20世紀 ガラス 高さ7.5cm

平山郁夫シルクロード美術館  
HIRAYAMA IKUO SILK ROAD MUSEUM

入館料100円引き  
本チラシを受付でご提示ください  
期間中、本チラシ1枚につきお名前まで割引

日中平和友好条約締結40周年記念

中国工芸の精華と

平山郁夫  
シルクロード紀行—中国編—

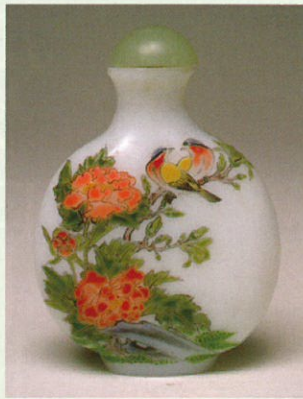
2018年秋冬の展覧会は、日中平和友好条約40周年を記念して、中国の霊峰、黄山(安徽省)を描いた大作《神峰黄山雲海図》(全長約7m)をはじめとする平山郁夫が描く中国の風景や人々の絵やスケッチをご紹介します。また、平山郁夫夫妻が収集した中国の美術品、とくに清朝の宮廷人の衣装や、さまざまなガラス器や鼻煙壺(嗅き煙草入れ)や、蟋蟀こおろぎの音色を楽しむための虫籠や虫管(筒状の籠)など100点余もあわせて展示いたします。



平山郁夫 北京大運河十三層の塔を描く



黄ガラス彫琢龍文鼻煙壺  
19~20世紀 ガラス 高さ9.1cm



白地エナメル彩花鳥文鼻煙壺  
19~20世紀 ガラス 高さ6.7cm



内絵肖像文鼻煙壺(張作霖)  
19~20世紀 ガラス 高さ7.4cm



鳳凰文袍  
清 19世紀 絹 高さ146cm



### ワイン&クラフトフェスタ2018

日時: 9月29日④、9月30日⑤ 10時~16時  
会場: 平山郁夫シルクロード美術館 ラクダ公園(駅前 屋上デッキ)

今年も平山郁夫シルクロード美術館では、おらんうーたん(地域クラフト作家たち)と連携し、「ワイン&クラフトフェスタ」を開催することとなりました。葡萄の美味しい時期でもある9月末の週末に、美味しいワインを飲み、八ヶ岳のグルメを堪能し、葡萄に関連したクラフト作品を楽しみながら過ごす時間をお届けします。また、漫画家のイセダマミコさんによる講演会や、地元JAZZバンドによるミニライブを開催しイベントを盛り上げます。美術館で開催している企画展「中国工芸の精華と平山郁夫シルクロード紀行—中国編」と共にお楽しみ下さい。

### 特別ワークショップ 古代ゴールドサンドイッチガラスの技法体験

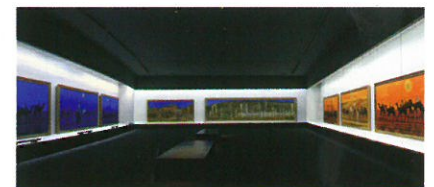
講師: 並木秀俊氏(日本画家、東京藝術大学特任准教授)

日時: 10月6日⑤ 13時30分~15時30分

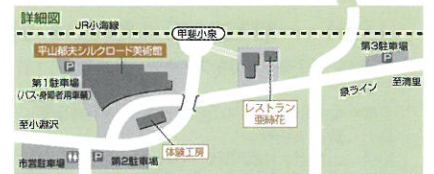
※体験の方は美術館入館無料

申込方法: 電話による事前予約(先着順) 定員: 20名 体験料: 2,000円

「ゴールドサンドイッチガラス」は、薄い金箔を二層のガラスのあいだに挟み込む古代のガラス装飾法です。このたび、截金(きりかね: 細かい金箔を仏像などに貼って文様を表す伝統技法)の第一人者、東京芸大の並木先生による特別ワークショップを開催いたします。



2階大展示室 大シルクロードシリーズ



電 車: 新宿駅(JR中央線特急・約2時間)⇒小淵沢駅(JR小海線・7分)⇒甲斐小泉駅  
自動車: 小淵沢ICより約10分。八ヶ岳高原ライン小荒間交差点を右折後、踏切を越えてすぐ左折後300m

次回展のご案内

**平山郁夫  
没後10周年記念展**  
(未発表作品を含む)

2019年  
3月9日④~9月10日⑤

日中平和友好条約締結40周年記念  
中国工芸の精華と  
平山郁夫シルクロード紀行—中国編—  
学芸員による見どころ解説

日時: 9月15日④、10月13日④、11月24日④ 14時~



公益財団法人  
平山郁夫シルクロード美術館

〒408-0031 山梨県北杜市長坂町小荒間2000-6  
Tel. 0551-32-0225  
www.silkroad-museum.jp

Facebook: <https://www.facebook.com/silkroadmuseum>  
Twitter: [https://twitter.com/silkroad\\_museum](https://twitter.com/silkroad_museum)

カフェ「キャラバンサライ」  
美術館の2階ラウンジのカフェ、キャラバンサライでは、明るい店内から八ヶ岳、南アルプスが眺望できます。