



平山郁夫 《法然偏依善導》 1979年 知恩院蔵

Hirayama Ikuo Form of Prayer

2021 3/6 sat — 6/22 tue

休館日=会期中無休

開館時間= 10:00—17:00 (入館は16:30まで)

入館料=一般1200円 高大生800円 小中学生 無料

*障がい者手帳をお持ちの方無料、介護者の方1名まで600円

*70歳以上の方、20名様以上の団体 各100円割引

主催=公益財団法人平山郁夫シルクロード美術館

後援=山梨県、山梨県教育委員会、北杜市、北杜市教育委員会、

朝日新聞甲府総局、山梨日日新聞社・山梨放送、

読売新聞甲府支局、信濃毎日新聞社、八ヶ岳ジャーナル、

テレビ山梨、エフエム富士、エフエム八ヶ岳

平山郁夫シルクロード美術館
HIRAYAMA IKUO SILK ROAD MUSEUM

平山郁夫
祈りのかたち

入館料100円引き
本子に本館付で印刷ください
期間中、本が1枚に
つき5名様まで有効

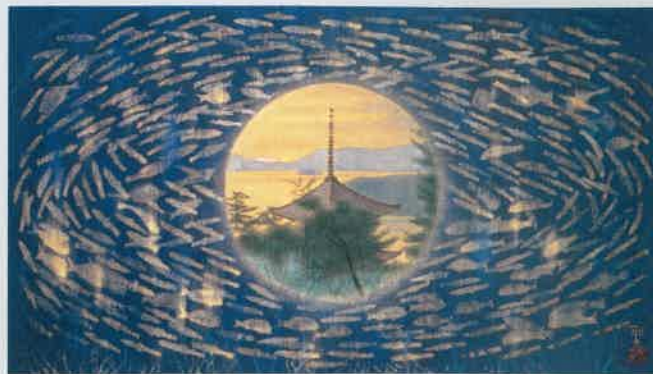
平山郁夫は、一九六八年から日本文化の源流を求め、仏教伝来の道でもあるシルクロードを旅し、平和を祈りながら描き続けた、戦後を代表する日本画家であります。長きにわたる画業の中で、シルクロードの取材は二五〇回を超えるほどであり、これら旅の中で平山は各国のさまざまな遺跡や人々の営みなどを描いてきました。

本展では、平山郁夫がシルクロードの旅の中で見聞した「宗教」や「信仰」をテーマに、それらの中で生み出された所産、特に神社仏閣やモスクをはじめ、仏像などを描いた作品を中心に展示します。あわせて本年は、平山郁夫の「十三回忌」にあたることから、画家の生家が帰依した浄土宗に関わる大作《法然偏依善導》（知恩院蔵）をご紹介します。

平山郁夫

祈りのかたち

Hirayama Ikuo
Form of Prayer



平山郁夫《瀬戸田曼荼羅》1985年 平山郁夫美術館蔵



平山郁夫《バーミアン大石仏を偲ぶ》2001年 平山郁夫美術館蔵



平山郁夫《祈りの行進 聖地ルルド・フランス》2008年

常設展示 コレクション



阿弥陀如来立像 12世紀

初公開 コレクション



仏陀立像 3-4世紀

本展にあわせて、当館の第1展示室や企画展示室では、古代日本の阿弥陀如来立像をはじめ、初公開の仏陀立像を含むガンダーラ仏などを展示します。

展示・イベント開催に関して

新型コロナ感染拡大により、展示・イベント等が中止となる可能性があります。ご来館前にHPをご確認いただくか、お電話にてお問い合わせ下さい。

「平山郁夫 祈りのかたち」展 学芸員によるみどころ解説

日時：4月17日④、5月22日④、6月19日④ いずれも土曜日 14時より(予定)

次回展のご案内

平山郁夫 故郷の風景(仮)

2021年
6月26日④～
12月27日④
(予定)



平山郁夫《天かける白い橋 瀬戸内しまなみ海道》2000年

カフェ「キャラバンサライ」 4月24日④よりオープン



明るい店内から八ヶ岳、南アルプスの眺めを楽しむことができます。



電車：新宿駅(JR中央線特急・約2時間)
→小淵沢駅(JR小海線・7分)→甲斐小泉駅
自動車：小淵沢ICより約10分。八ヶ岳高原ライン小淵沢交差点を右折後、踏切を越えてすぐ左折後300m



公益財団法人

平山郁夫シルクロード美術館

〒408-0031 山梨県北杜市長坂町小荒間2000-6
Tel. 0551-32-0225

www.silkroad-museum.jp

