

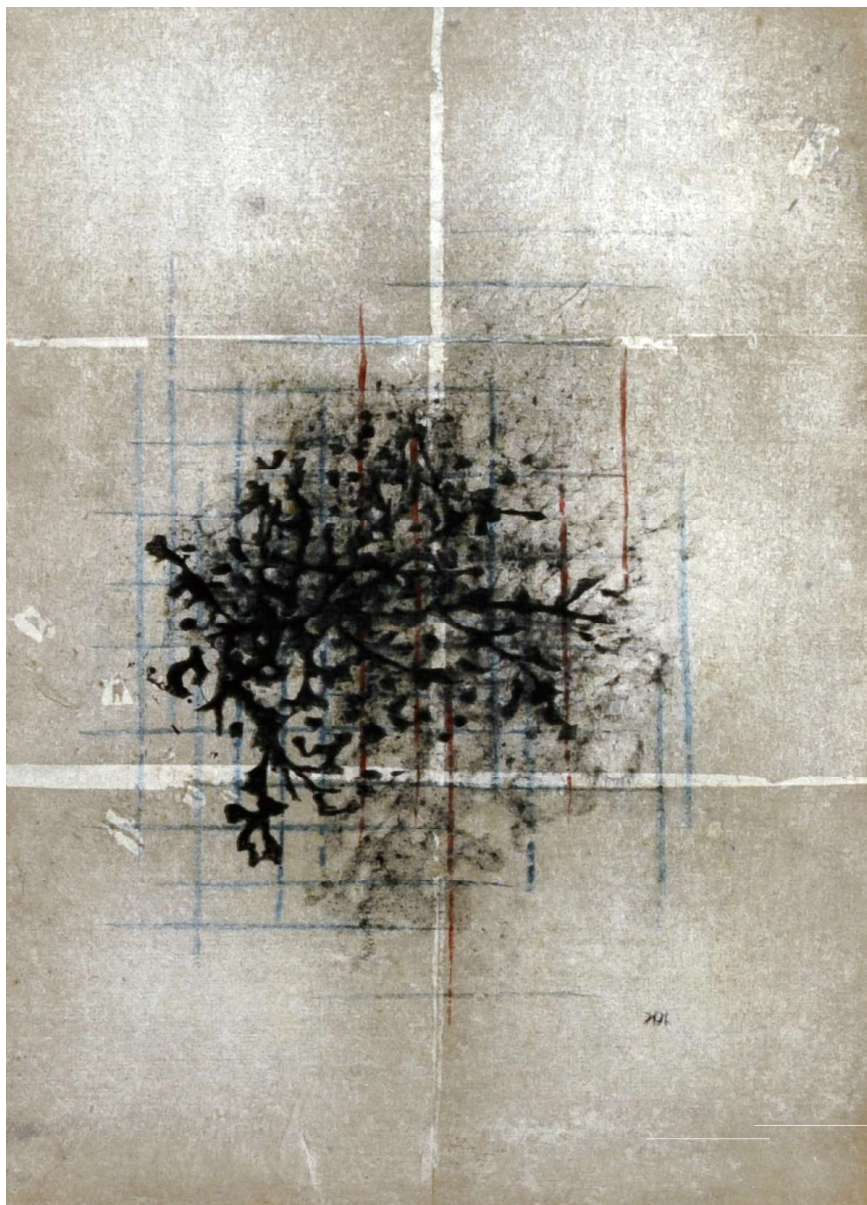
HIRAYAMA IKUO SILK ROAD MUSEUM

特別企画展 平山美知子100歳記念

「道はあとからついてくる」

平山郁夫を支え、共に旅した
平山美知子の創作世界

展示室 5



●同時開催(展示室1~3)
企画展 「シルクロードの美仏たち II」

2026 3/20_{fri} - 6/15_{mon}

休館日=会期中無休 開館時間=10:00-17:00(入館は16:30まで)
入館料=一般1200円 高大生800円 小中学生無料
*障がい者手帳をお持ちの方無料、介護者の方1名まで600円
*70歳以上の方、20名様以上の団体 各100円引

主催=公益財団法人平山郁夫シルクロード美術館



上 木版画《アラベスク》平山美知子 1952年
下 木版を制作する平山美知子



平山郁夫シルクロード美術館
HIRAYAMA IKUO SILK ROAD MUSEUM

シルクロードの美仏たちⅡ

今年100歳となる平山美知子(1926〔大正15〕年〜)は、平山郁夫とともにシルクロード各地を旅し、夫の取材や画業を支えるかたわら、自身も創作や蒐集に携わってきました。また、旅の記録やエッセイなどを通して、その体験と思索を言葉としても残してきました。本展では、その生誕100年を記念し、東京美術学校時代の絵画をはじめ、夫との旅の記録や出版物、さらに版画や彫金、装身具の制作にも注目しながら、平山美知子の創作の軌跡を紹介します。

あわせて、展示室1〜3では、「シルクロードの美仏たちⅡ」を開催いたします。洛陽の仏頭をはじめ、平山郁夫が描いた仏像のスケッチや絵画を、仏像とともに展示いたします。

道はあとからついてくる

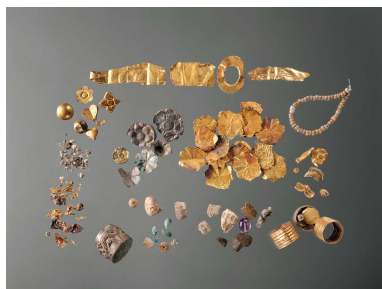
平山美知子100歳記念 特別企画展



①



②



③



④

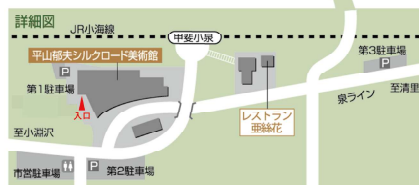


⑤

①《菩薩像頭部》中国 8世紀 ②《仏陀坐像》パキスタン 2-3世紀 ③《舍利容器の内容物》パキスタン 1世紀
④平山郁夫と平山美知子(1971年イラクにて) ⑤木版画《山が飛ぶ》平山美知子 1970年

アクセス
平山郁夫シルクロード美術館
408-0031 山梨県北杜市長坂町小荒園2000-6
Tel 0551-32-0225 www.silkroad-museum.jp

●電車→新宿駅(JR中央本線
特急・約2時間)⇒小淵沢駅
(JR小海線・7分)⇒甲斐
小泉駅
●自動車→小淵沢IC
より約10分。八ヶ岳高原ライ
ン小荒園交差点を右折後、踏
切を超えてすぐ左折後300m



2階展示室6(常設展示室)

シルクロードを旅するキャラバンを描いた平山郁夫
晩年の大作「大シルクロードシリーズ」

イベント

学芸員によるみどころ解説

4月11日(土)、5月9日(土)、
第2土曜日、いずれも14:00〜(予定)

※申し込み不要
聴講無料(ただし入館券が必要)

北杜高校ギター部演奏会

3月21日(土) 場所:展示室6

①11時開演(10時30分開場)

②13時30分開演(13時開場)

入場料:無料 2部制(参加者入替)

*受付にてコンサート参加の旨を
お申し出下さい。※お申込み:不要、全席自由

日本画ワークショップ 「描いてみよう日本画」

講師:金子 仁香(日本画家)

日時:2026年5月16日(土) 13:30-16:00

体験料:4,000円

申込み方法:電話による事前予約
(先着順)

定員:8名



カフェ「キャラバンサライ」



明るい店内から八ヶ岳、南アルプスの眺めを
楽しむことができます。

カフェのみの利用も可能です。

営業時間:10時〜17時

(ラストオーダー16時)

*GW前〜10月の土日祝のみ営業



入館料100円引き
本チラシを併せて見せたい
期間中は本チラシ1枚に
つぎ5名様まで有効